

Krankengeschichte der Familie

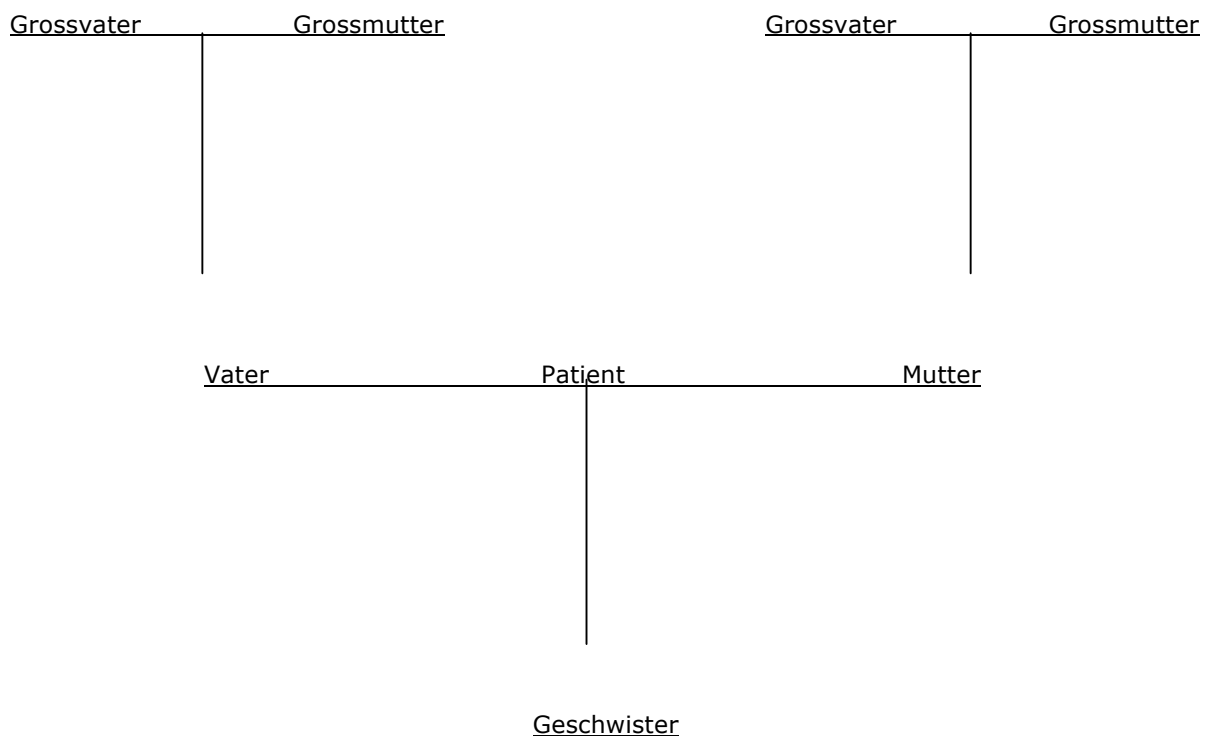
Woran litten/leiden Ihre Familienangehörigen?

(Eltern, Grosseltern, Urgrosseltern, Onkel, Tante, Geschwister, Kinder - nur Blutsverwandtschaft)?

Zum Beispiel: Allergien, Ekzeme, Mittelohrentzündungen, Atemwegserkrankungen; Asthma, Tuberkulose, Herzkrankheiten, Blutdruckprobleme, Krankheiten im Magen/Darmbereich, Leber-, Gallen-, Blasen-, Nierenleiden, Über- oder Untergewicht, Diabetes, Schilddrüsenkrankheiten, Krampfadern, Rücken- oder Gelenksleiden, Hallux, Fehl-, Früh- oder Totgeburten, Missbildungen, Geschlechtskrankheiten, tropische Krankheiten, Zysten, Myome, Tumore, Suchtprobleme, psychische Erkrankungen, Depressionen, Suizid(versuche), Schlafstörungen, Nervenleiden, Lähmungen, Parkinson, MS, Epilepsie, etc.

Was war die Todesursache bei Ihren verstorbenen Verwandten und deren Alter?

Bitte benutzen Sie das Schema:



Eigene Kinder:

Onkel / Tanten (väterlicherseits)

Onkel / Tanten (mütterlicherseits)